

屏東縣政府 函

地址：900219屏東縣屏東市自由路527號
聯絡人：林偉民
聯絡電話：(08)7320415#3685
電子信箱：a002608@oa.pthg.gov.tw

受文者：屏東縣鹽埔鄉仕絨國民小學

發文日期：中華民國114年10月16日
發文字號：屏府教學字第1145191987號
速別：普通件
密等及解密條件或保密期限：
附件：如說明三 (376530000A114519198700-1.pdf)

主旨：為提升本縣嬰幼兒流感、新冠疫苗接種涵蓋率，請貴園所配合提供家長「縣長給家長的一封信」，鼓勵儘速接種疫苗，請查照。

說明：

- 一、依據本府114年10月13日屏府授衛疾字第1148024906號函辦理。
- 二、依據衛生福利部疾病管制署監測資料顯示，流感疫情處流行期，第41週(10/5-10/11)類流感門急診就診計136,258人次，上週就診人次受連假部分院所休診影響致較前週(第40週)微幅下降，惟整體仍呈上升趨勢；依實驗室監測資料顯示，目前社區中流行之呼吸道病原體以流感病毒為主，其中以A型H3N2為多，其次為A型H1N1及B型，請鼓勵家長帶幼兒至本縣衛生所或合約醫療院所施打流感、新冠疫苗。
- 三、檢附「縣長給家長的一封信」及可提供幼兒(童)疫苗施打院所名單各一份，本府衛生局將統一印製及配送至各鄉鎮市衛生所，並轉交轄內幼托育機構宣導使用，請提供家長知悉。

四、旨揭資訊亦同步公告於屏東縣教保資源網/公告資訊。

正本：本縣各國小及公立幼兒園、本縣各鄉鎮立幼兒園、私立教保服務機構

副本：本府教育處特殊及學前教育科、本府教育處學生事務科



裝

訂

線





縣長給屏東縣 嬰幼兒家長的一封信



親愛的家長 您好：




我是屏東縣長周春米，每個孩子都是父母心中最珍視的寶藏，孩子健康成長是所有人的願望。時序來到秋冬，流感、新冠流行季節即將到來，參照國內外經驗發現，幼童更是重症高風險族群，一旦病毒進入家庭及幼托機構，幼兒被感染可能性極高。

目前114年度公費流感及新冠疫苗將自10月1日起開打，疫苗接種對於重症具有保護力，呼籲家長們應儘快攜符合公費施打資格的寶貝(流感疫苗：6個月以上至國小入學前幼兒；新冠疫苗：6個月以上至未滿6歲幼兒)前往合約院所施打疫苗。

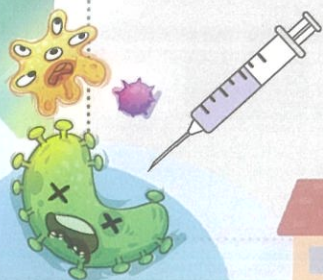
除此之外，家庭成員請落實健康管理，外出返家後洗手、洗臉、換衣服，降低個人及家人遭受感染的機會。讓我們最親愛的屏東寶貝都能健康快樂地成長！

相關接種資訊請上屏東縣政府衛生局官網查詢或洽詢所在地衛生所。



縣長 **周春米** 敬上

114年9月1日

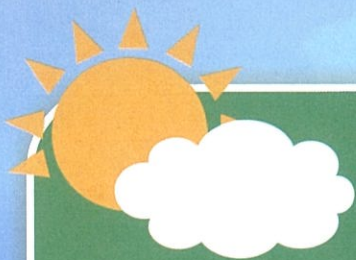


屏東縣政府

PINGTUNG
COUNTY GOVERNMENT
CITY OF HOPE

希望城市

廣告



屏東縣嬰幼兒流感、新冠疫苗

施打衛生所及合約院所(6個月-6歲幼兒)

 **33鄉鎮市衛生所** 都有提供施打



屏東市	屏東基督教醫院
	屏東榮民總醫院
	屏東醫院
	寶建醫院
	優生醫院
	安和醫院
	宋的祥診所
	博醫診所
	張俊智診所
枋寮鄉	林俊傑診所
	迦美診所
林邊鄉	龔尹翔診所
	欣生診所

東港鎮	輔英醫院
	德鴻吳小兒科
	林瑛豐兒科診所
	侯友益耳鼻喉科診所
潮州鎮	大福診所
	黃志忠診所
恆春鎮	恆春基督教醫院
	恆春旅遊醫院



時段與預約電話每週更新
於衛生局官網



屏東縣政府

PINGTUNG COUNTY GOVERNMENT CITY OF HOPE

希望城市

